

KORTAHEFTI



Gróðurfar á háhitasvæðum og fyrirhuguðum línu- og vegstæðum á Norðausturlandi

Guðmundur Guðjónsson, Kristbjörn Egilsson
og Rannveig Thoroddsen

Unnið fyrir Landsvirkjun, Landsnet hf. og Þeistareyki ehf.



Gróðurkort á háhitasvæðum og fyrirhuguðum línu- og vegstæðum á Norðausturlandi

23 kortblöð í mælikvarða 1:15.000

GRÓÐURLYKILL

ÞURLENDI

Mosagróður

- A1 Mosi
- A3 Mosi með stinnastör og smárunnum
- A4 Mosi með smárunnum
- A7 Mosi með þursaskeggi og smárunnum
- A8 Mosi með grösum og smárunnum
- A9 Hélumosi
- A10 Hélumosi með grávíði

Lyngmói

- B1 Krækilyng - fjalldrapi - bláberjalyng
- B2 Krækilyng - bláberjalyng - sauðamergur
- B3 Krækilyng - víðir
- B4 Beitilyng - krækilyng - bláberjalyng
- B5 Beitilyng - sortulyng - krækilyng
- B6 Holtasóley - krækilyng - víðir
- B7 Bláberjalyng - krækilyng - víðir
- B9 Aðalbláberjalyng

Fjalldrapamói

- C1 Fjalldrapi - bláberjalyng - krækilyng
- C2 Fjalldrapi - þursaskegg - grös
- C3 Fjalldrapi - víðir
- C8 Fjalldrapi - beitilyng - krækilyng

Birki

- C5 Ilmbjörk

Víðimói og kjarr

- D1 Grávíðir - krækilyng
- D2 Grávíðir - fjalldrapi
- D3 Loðvíðir - grávíðir
- D5 Gulvíðir - grös
- D6 Grasvíðir

Þursaskeggsmói

- E1 Þursaskegg
- E2 Þursaskegg - smárunnar
- E4 Þursaskegg - holtasóley

Starmói

- F1 Móasef
- F2 Móasef - smárunnar

Starmói

- G1 Stinnastör
- G2 Stinnastör - smárunnar
- G3 Móastör - krækilyng - grávíðir

Graslandi

- H1 Grös
- H3 Grös með smárunnum
- H4 Melgras
- H6 Finnungur

Fléttumói

- J1 Fléttur og smárunnar
- J2 Grábreyksingur

Blómlendi

- L1 Hávaxnar blómjurtir
- L2 Lágvaxnar blómjurtir
- L3 Alaskalúpína

Ræktað land

- R1 Garðlönd, korn- og grænfóðurakrar
- R3 Tún í órækt
- R5 Uppgræðsla. Ræktað graslandi
- R6 Skógrækt

VOTLENDI

Deiglendi

- T5 Grös - starir

Mýri

- U3 Mýrastör/stinnastör - fjalldrapi
- U4 Mýrastör/stinnastör - klóffá
- U5 Mýrastör/stinnastör
- U10 Mýrelfting
- U13 Mýrastör/stinnastör - mýrelfting
- U19 Mýrastör/stinnastör - tjarnastör

Flói

- V2 Tjarnastör
- V3 Klóffá
- V5 Vetrarkvíðastör
- V8 Klóffá - bláberjalyng - fjalldrapi

ANNAÐ

Lítt eða ógróið land

- by Byggð eða mannvirki
- ey Þurrar áreyrar
- gt Stórgrytt land
- hr/h Hraun
- hvl Hveraleir
- kl Klettur
- me Melar
- mo Moldir
- n Efnisnáma
- sa Sandar
- sk Skriður
- av Ár og vötn

Gróðurþekja

- x Gróðurþekja að meðaltali 75%
- z Gróðurþekja að meðaltali 50%
- þ Gróðurþekja að meðaltali 25%

- a Nokkurt grjót í yfirborði
- b Allmikið grjót í yfirborði

 Affallsvatn

Tilvísun: Gróðurfar á háhitasvæðum og fyrirhuguðum línu- og vegstæðum á Norðausturlandi
Guðmundur Guðjónsson, Kristbjörn Egilsson
og Rannveig Thoroddsen
Unnið fyrir Landsvirkjun, Landsnet hf. og Þeistareyki ehf.
NÍ-08009 Reykjavík, nóvember 2008

Myndkort: Loftmyndir ehf. 2000 og 2003
Upphafleg gróðurgreining: Rannsóknastofnun landbúnaðarins
1964, 1965, 1974 og 1977.
Endurskoðuð gróðurgreining: Náttúrufræðistofnun Íslands 2007
Útlit korta: Sigrún Jónsdóttir



0 1 km
Mælikvarði 1:15.000



NÁTTÚRUFRAEÐISTOFNUN ÍSLANDS 2008

Númer kortblaða

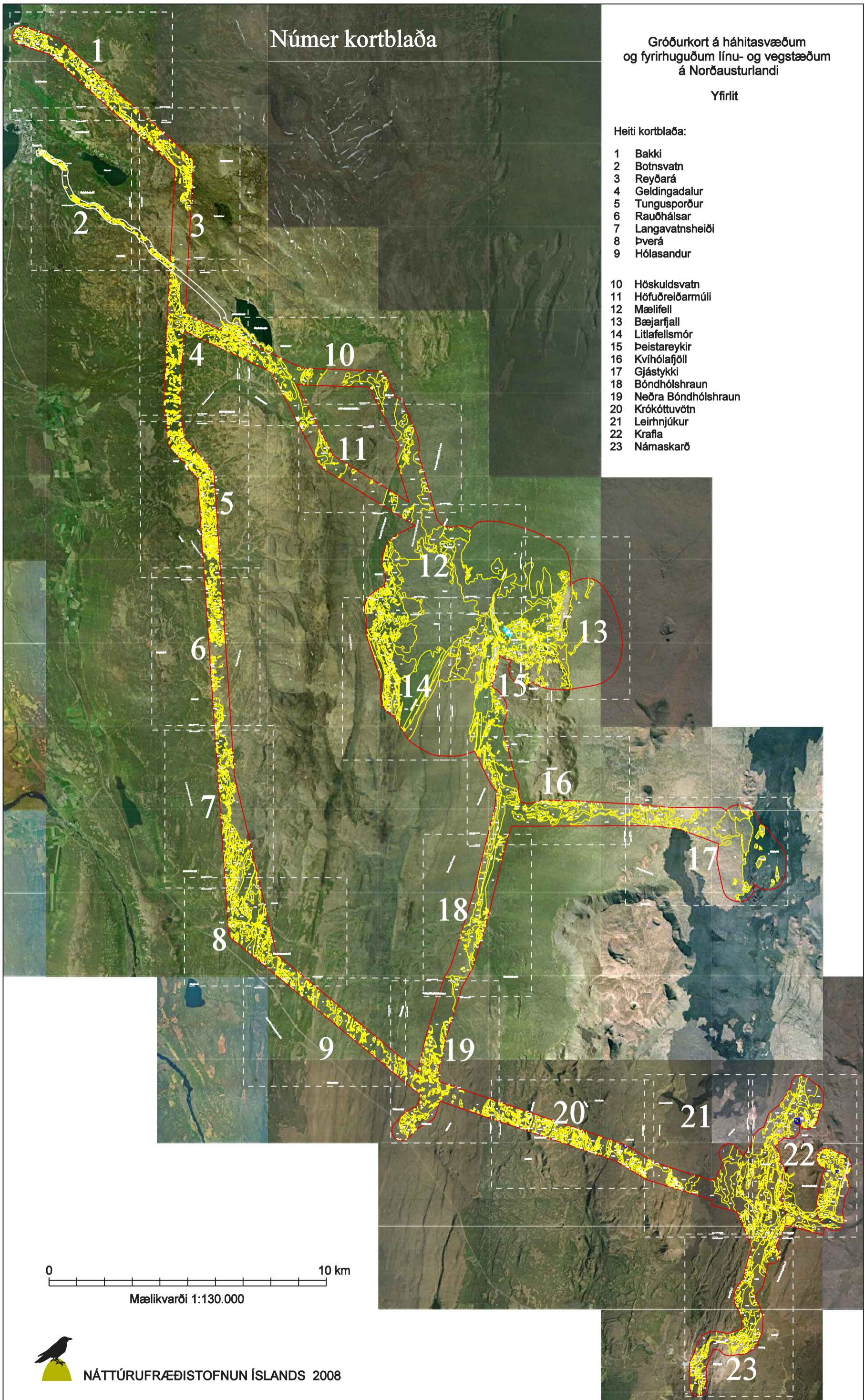
Gróðurkort á háhitasvæðum og fyrirhuguðum línu- og vegstæðum á Norðausturlandi

Yfirlit

Heiti kortblaða:

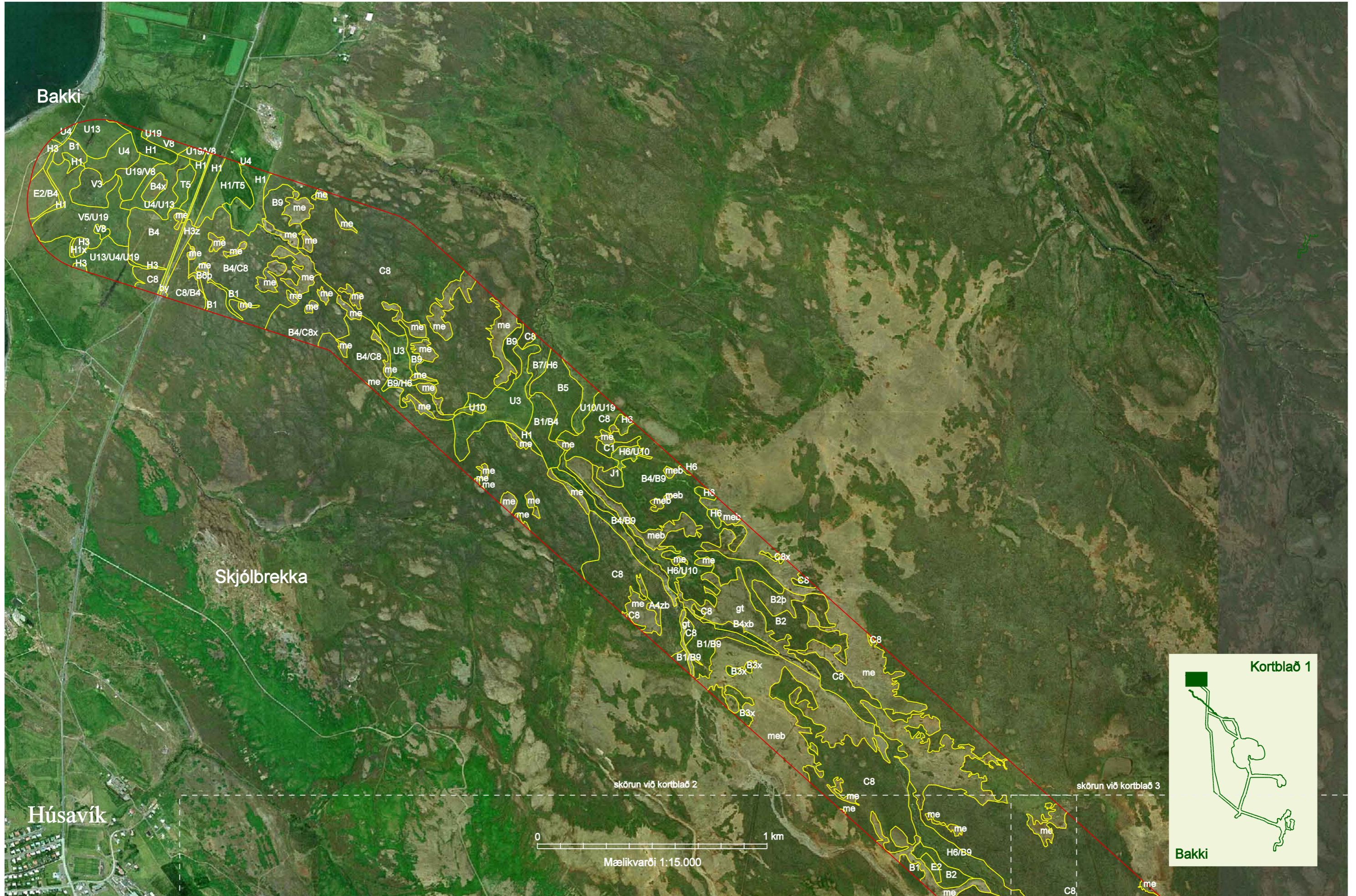
- 1 Bakki
- 2 Botnsvatn
- 3 Reyðará
- 4 Geldingadalur
- 5 Tungusporður
- 6 Rauðhálsar
- 7 Langavatnsheiði
- 8 Þverá
- 9 Hólasandur

- 10 Höskuldsvatn
- 11 Höfuðreiðarmúli
- 12 Mælifell
- 13 Bæjarfjall
- 14 Litlafellsmór
- 15 Þeistareykir
- 16 Kvíhólafljöll
- 17 Gjástykki
- 18 Bóndhólshraun
- 19 Neðra Bóndhólshraun
- 20 Krókóttuvötn
- 21 Leirhnjúkur
- 22 Krafla
- 23 Námaskarð



0 10 km
Mælikvarði 1:130.000





Bakki

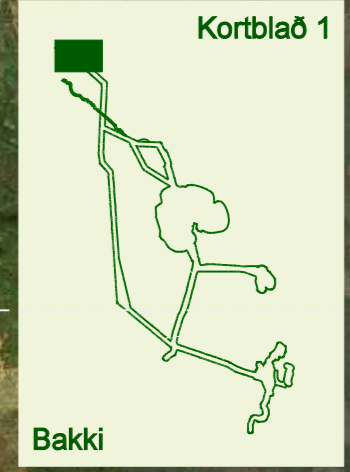
Skjólbrekka

Húsavík

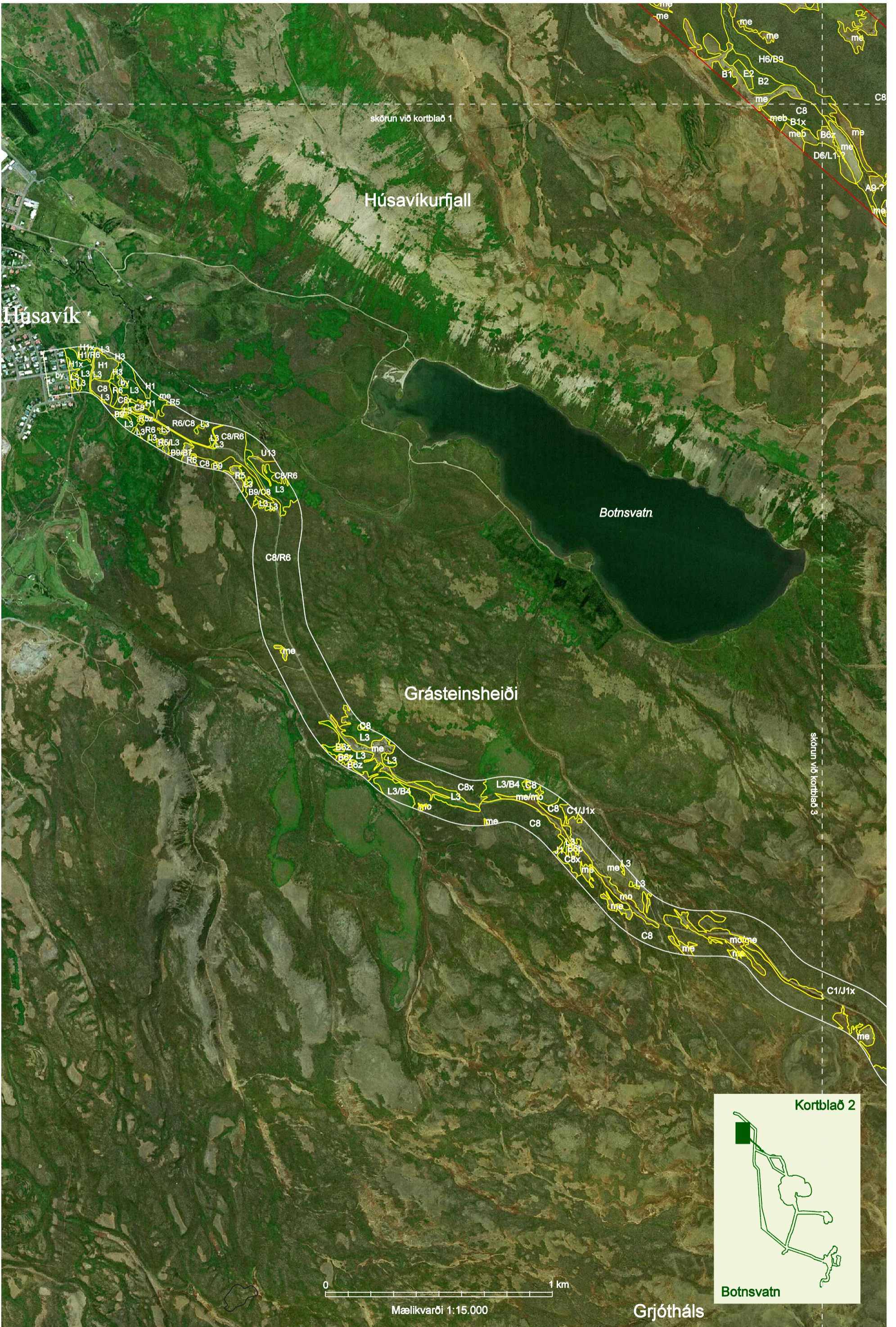
0 1 km
Mælikvarði 1:15.000

skörun við kortblað 2

skörun við kortblað 3



Bakki



skörnun við kortblað 1

Húsavíkurfjall

Húsavík

Botnsvatn

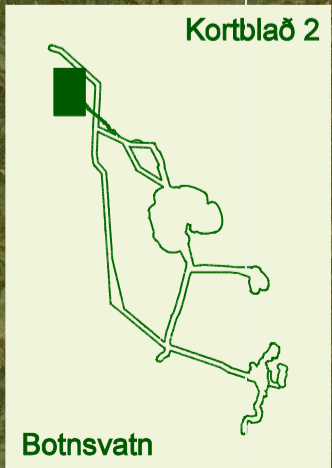
Grásteinsheiði

skörnun við kortblað 3

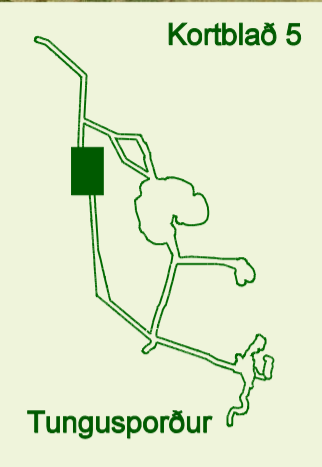
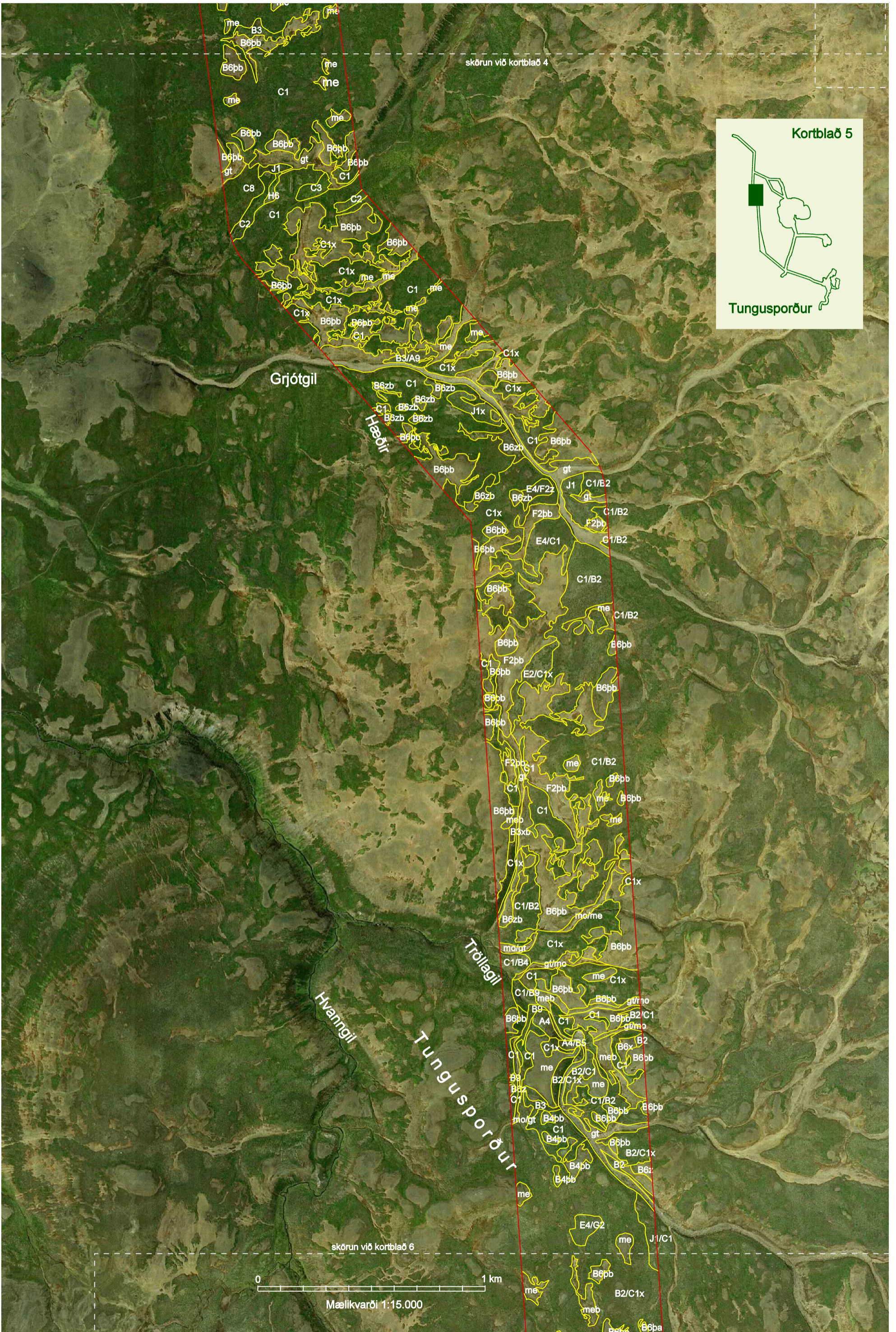


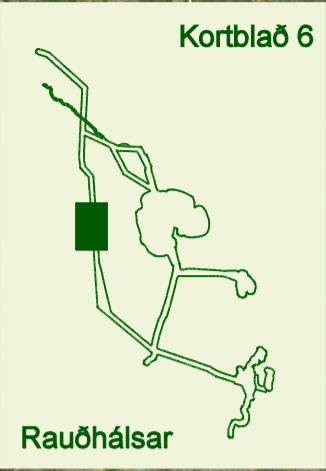
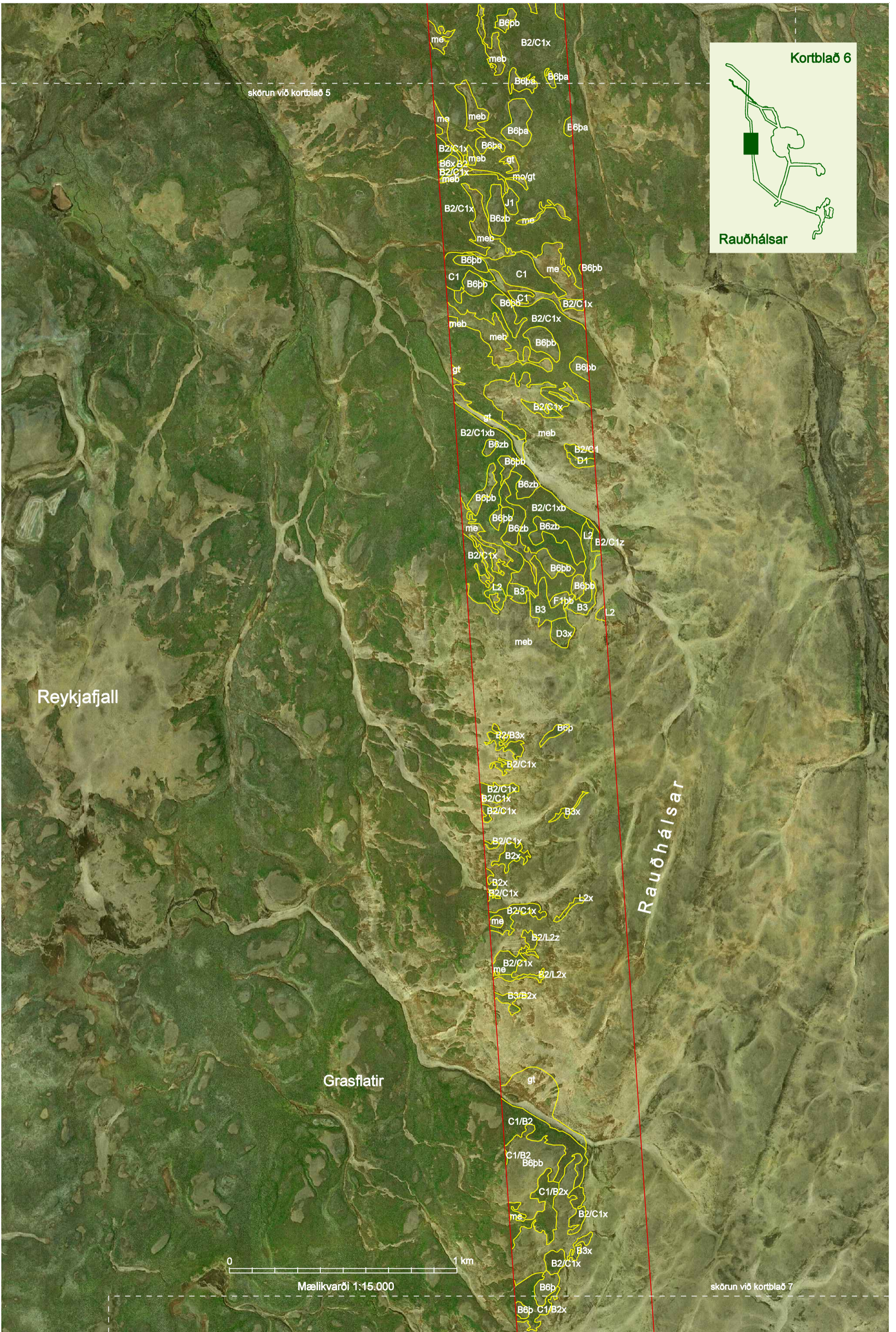
Mælikvarði 1:15.000

Grjótháls



Botnsvatn





skörun við kortblað 5

Rauðhalsar

Reykjafjall

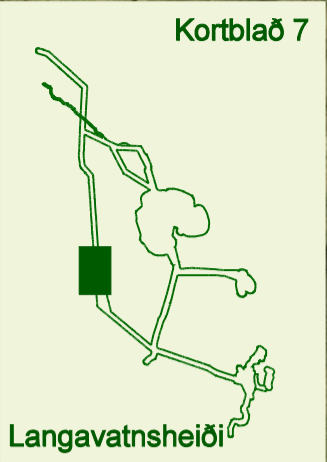
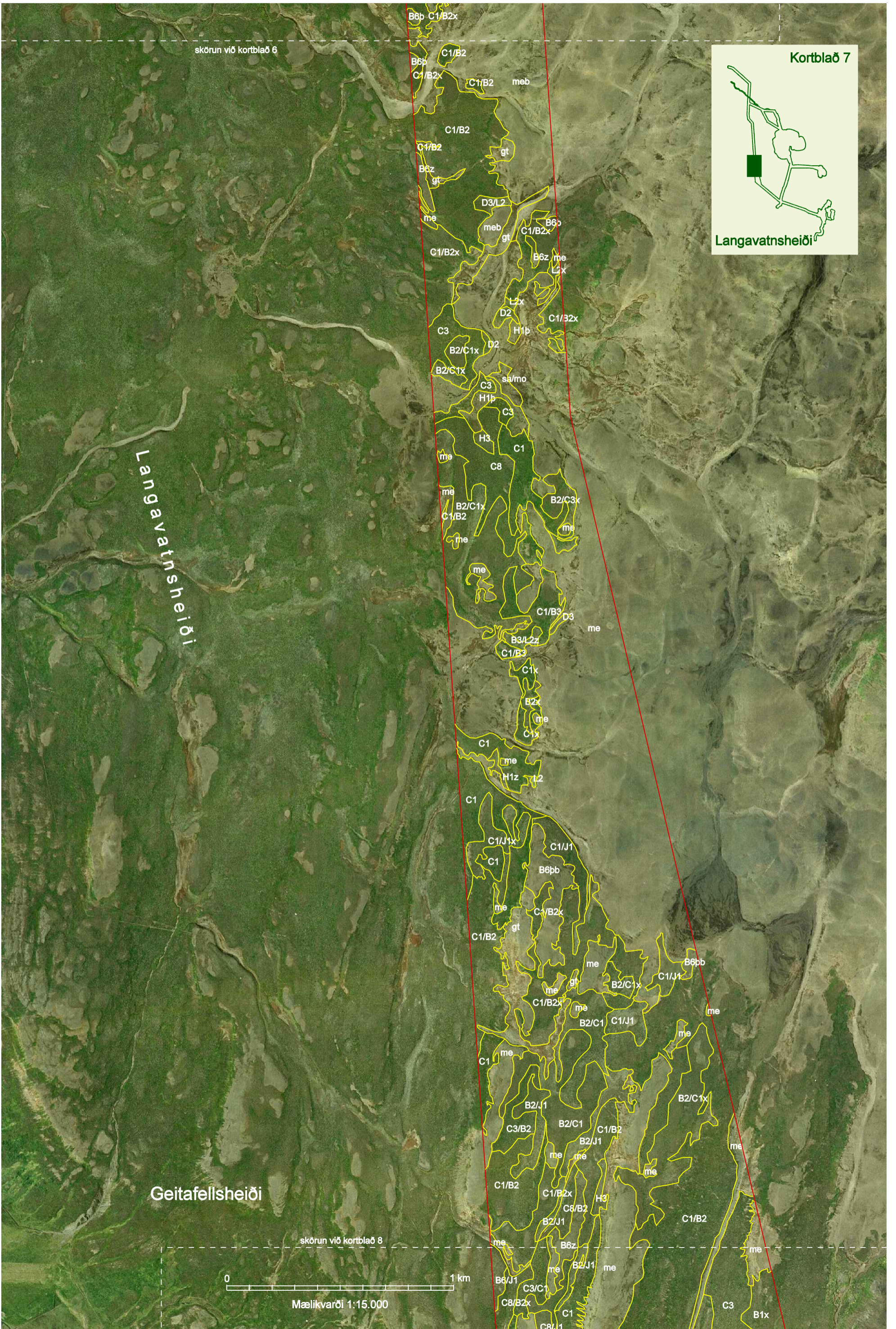
Rauðhalsar

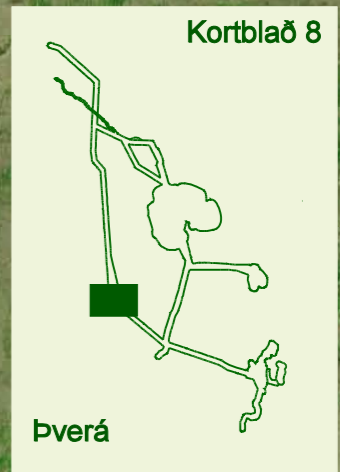
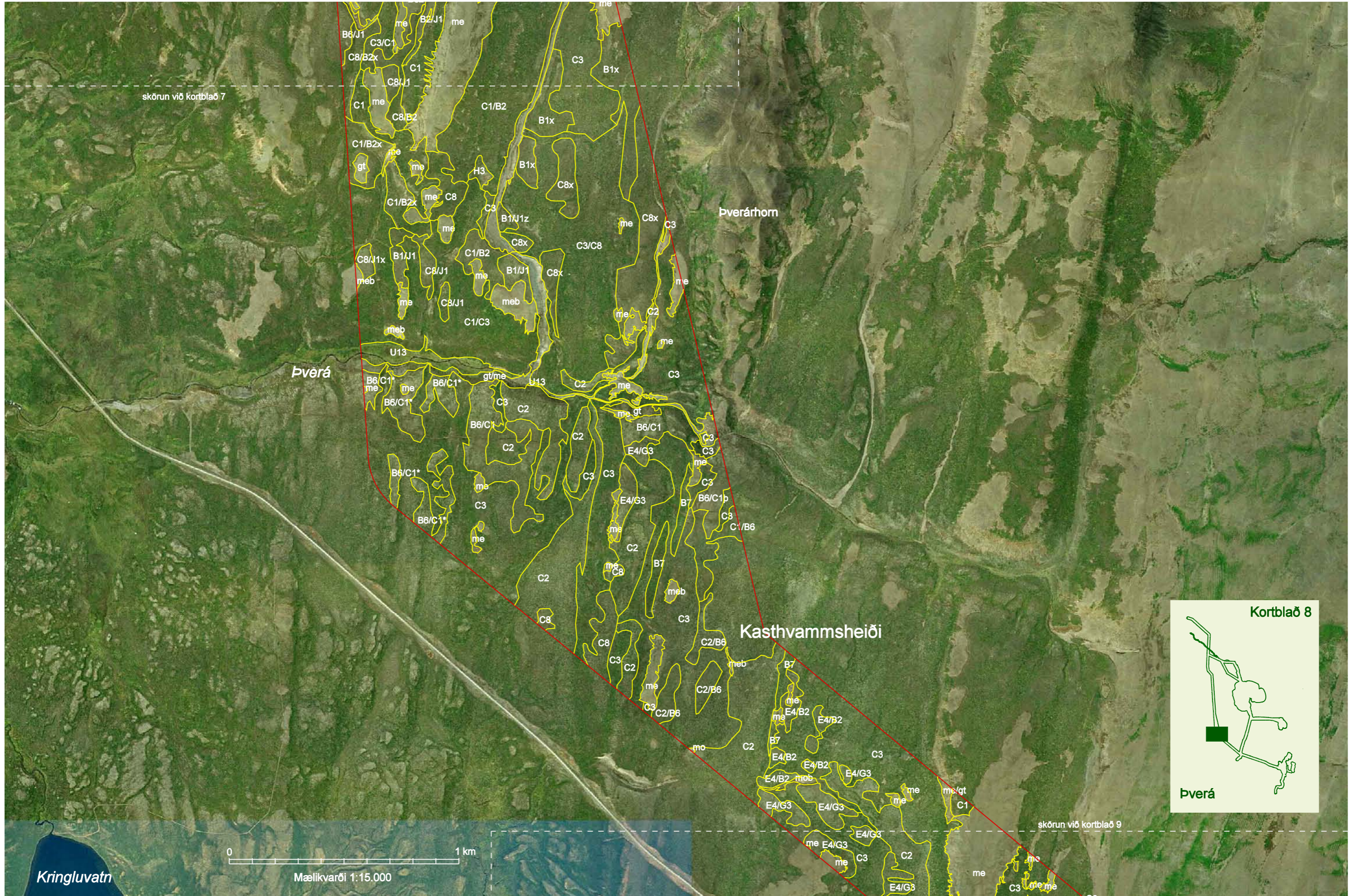
Grasflatir

0 1 km

Mælikvarði 1:15.000

skörun við kortblað 7





Kringluvatn

0 1 km
Mælikvarði 1:15.000

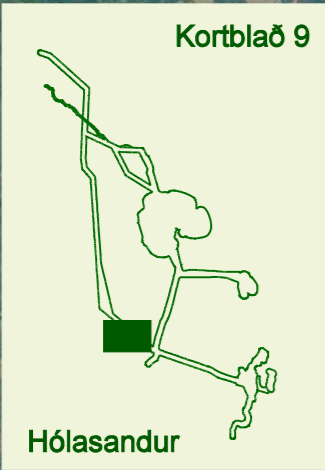
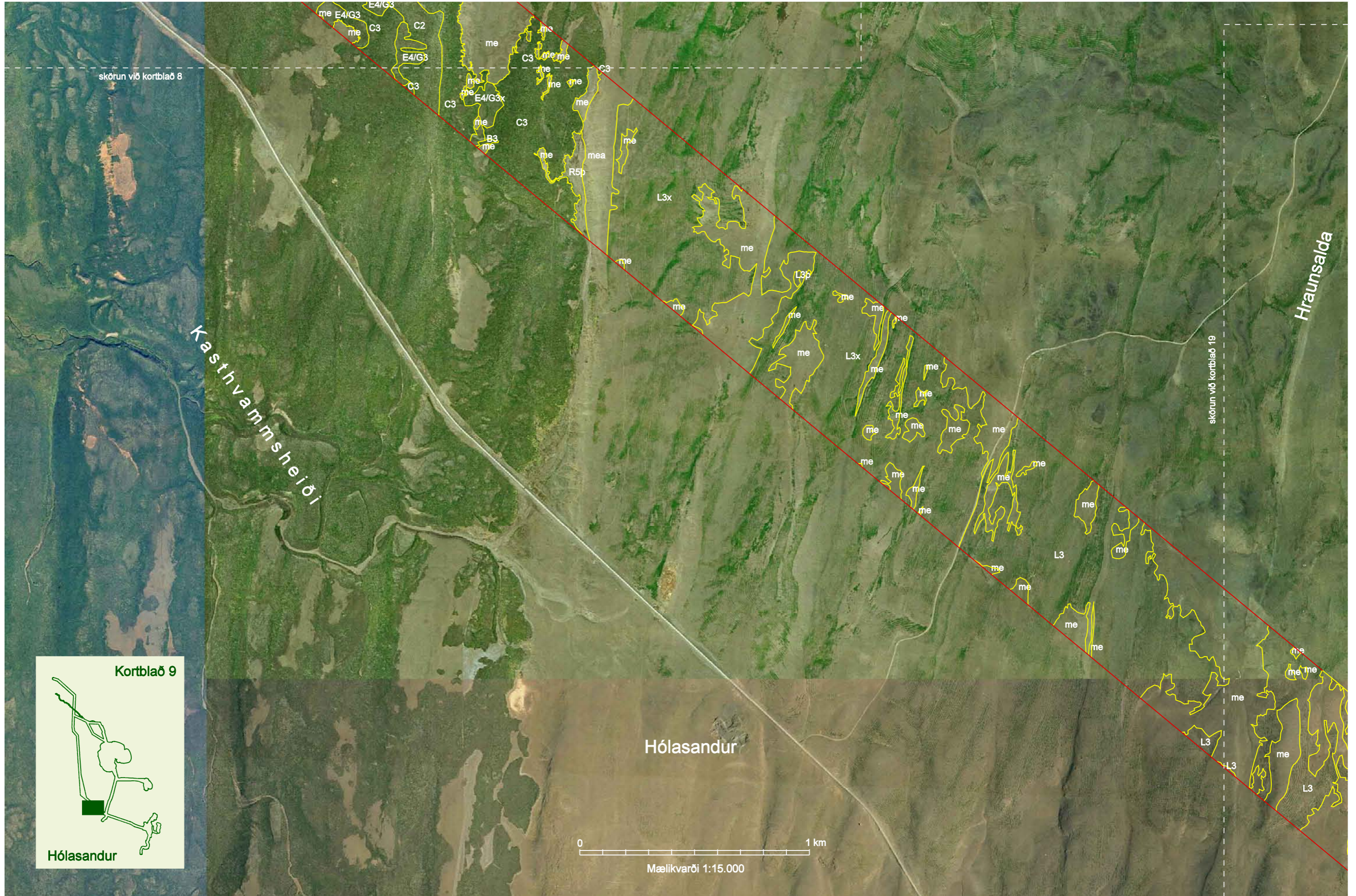
skórun við kortblað 9

skórun við kortblað 7

Þverá

Þverárhorn

Kastvammshéiði



Kortblað 9

Hólasandur

Hólasandur

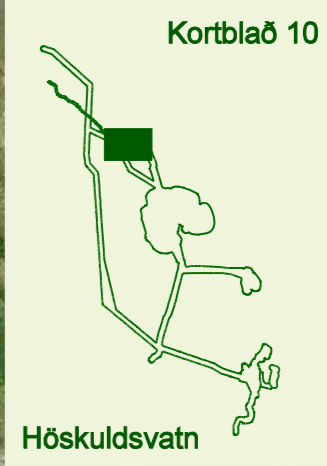
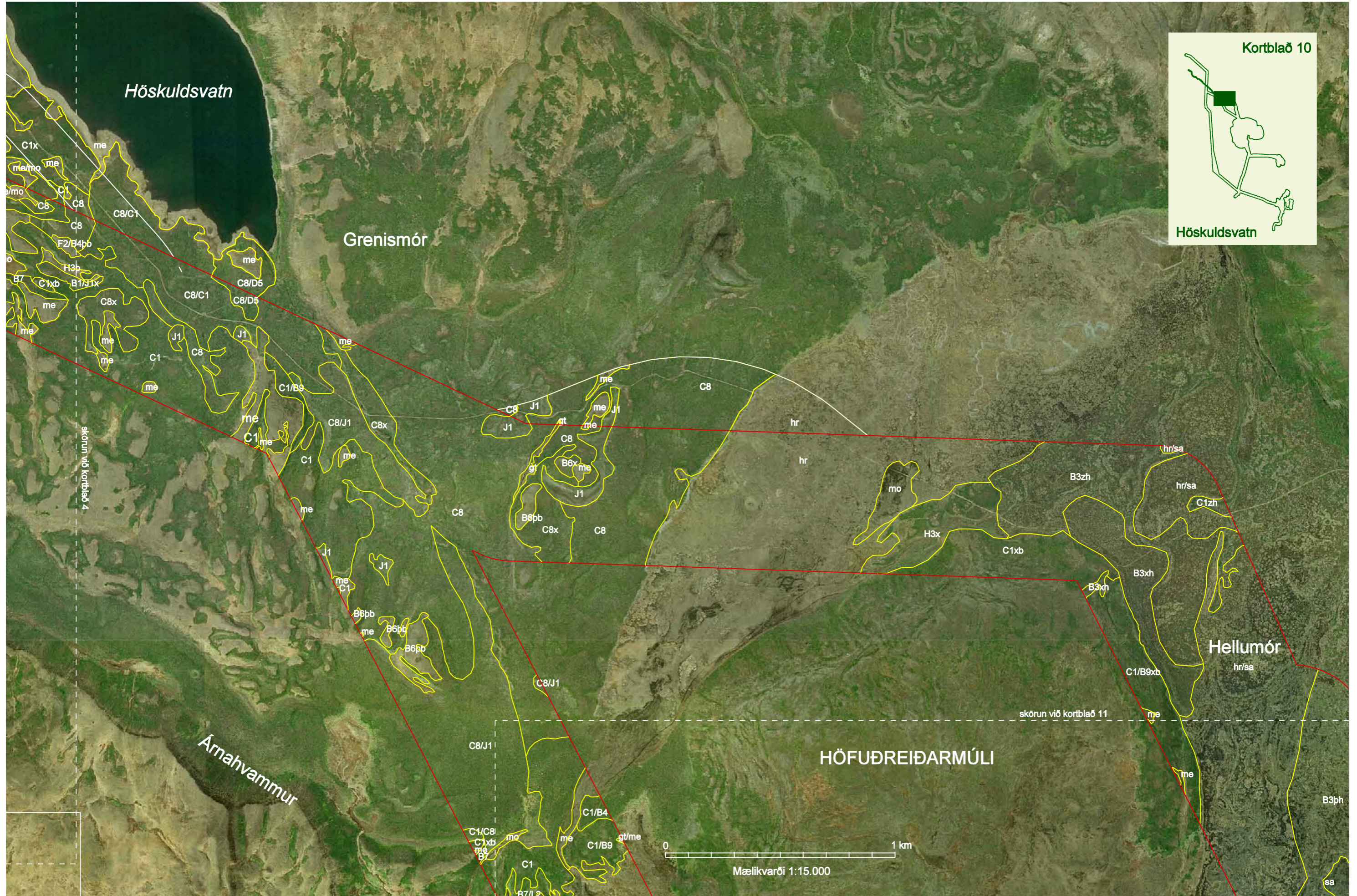
0 1 km
Mælikvarði 1:15.000

Kasthvammsheiði

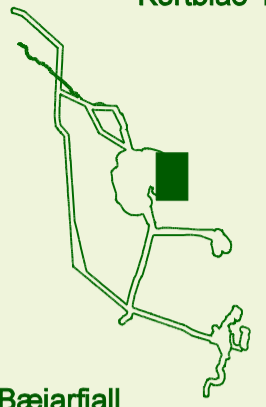
Hraunsalda

skörun við kortblað 8

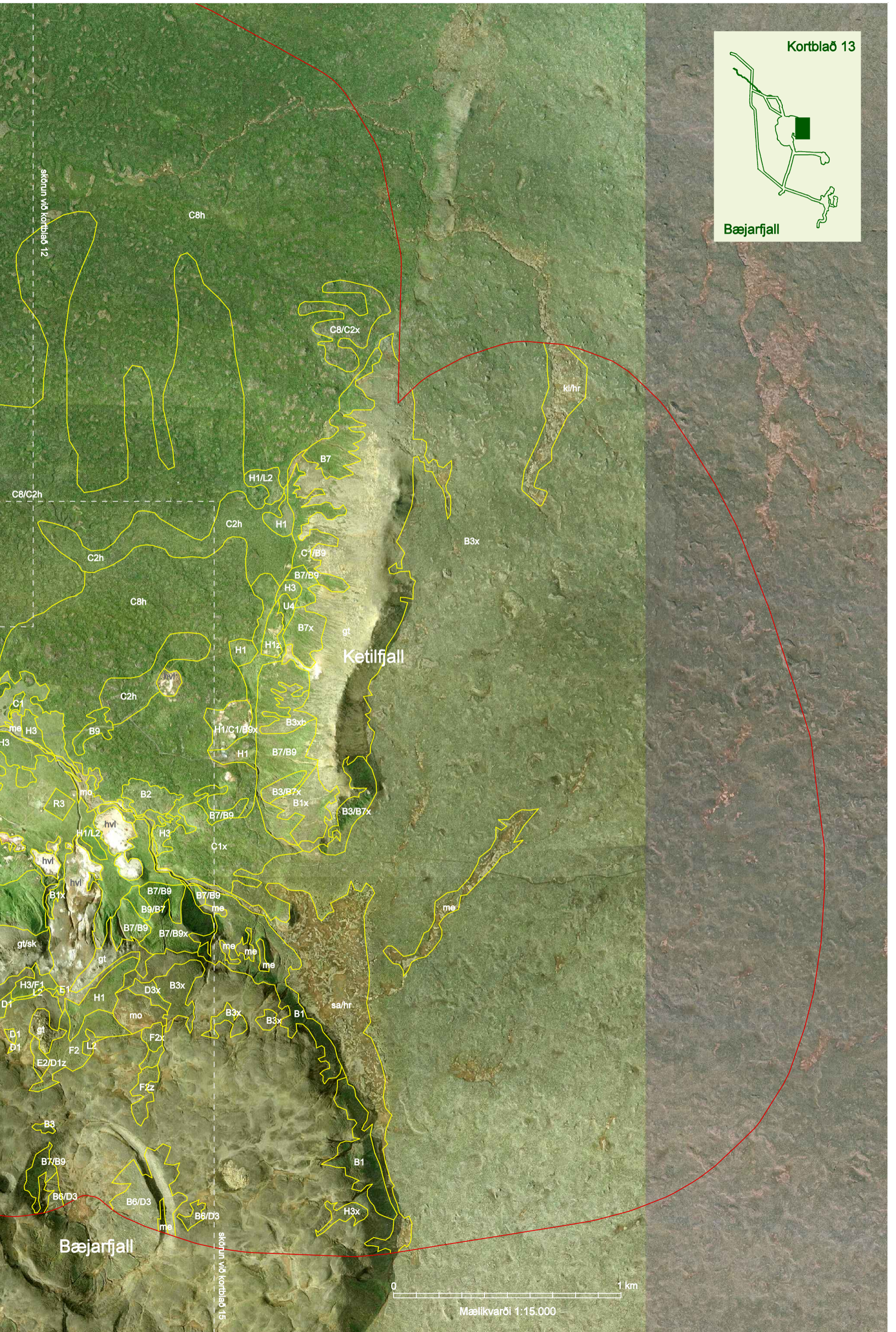
skörun við kortblað 19



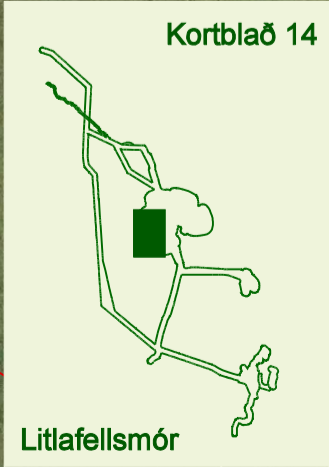
0 1 km
Mælikvarði 1:15.000

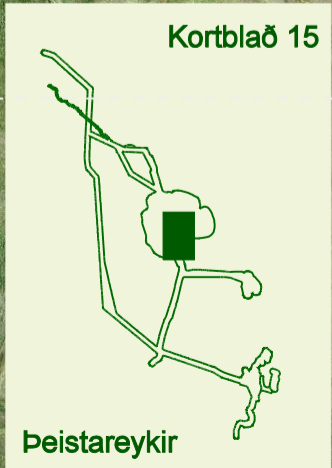
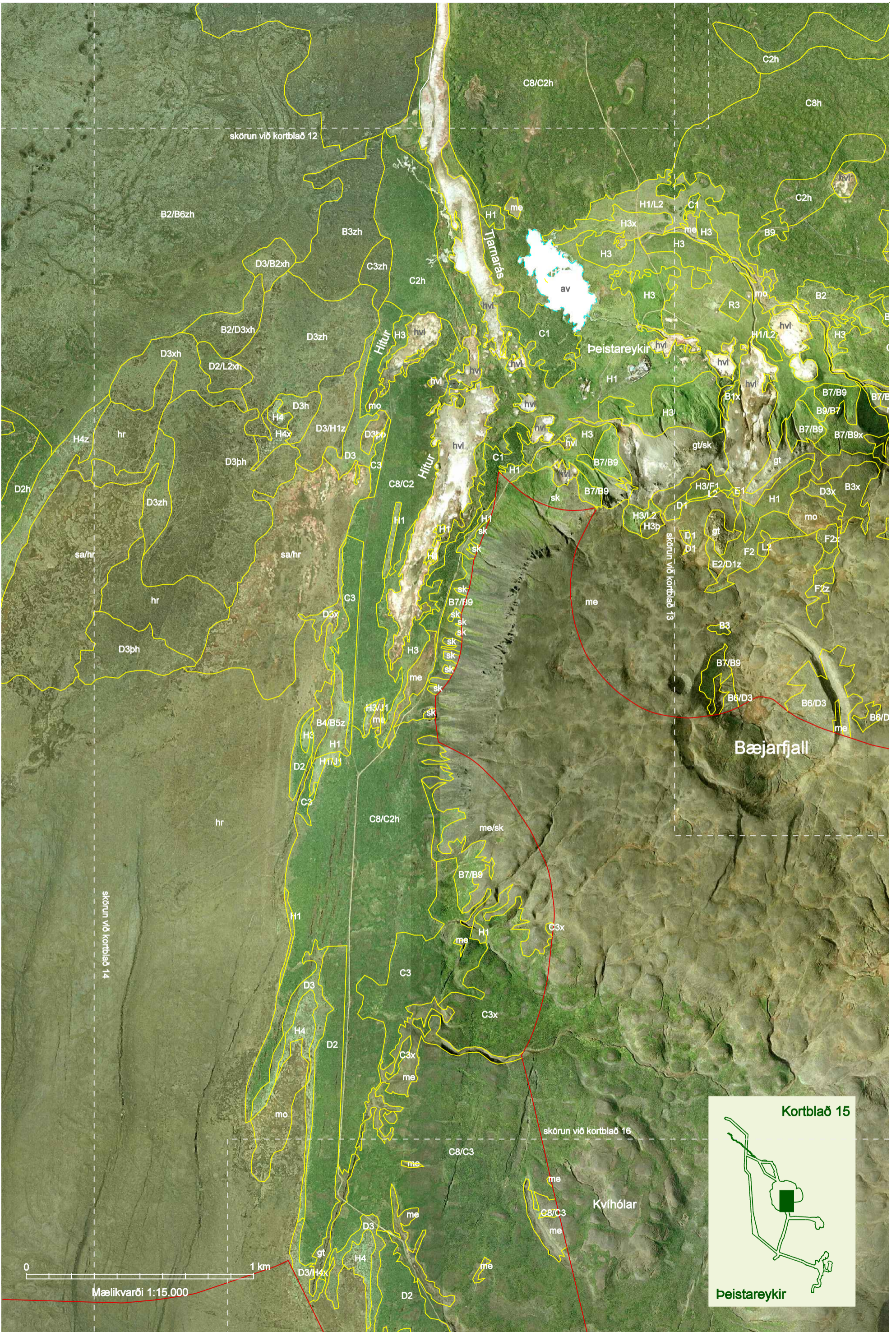


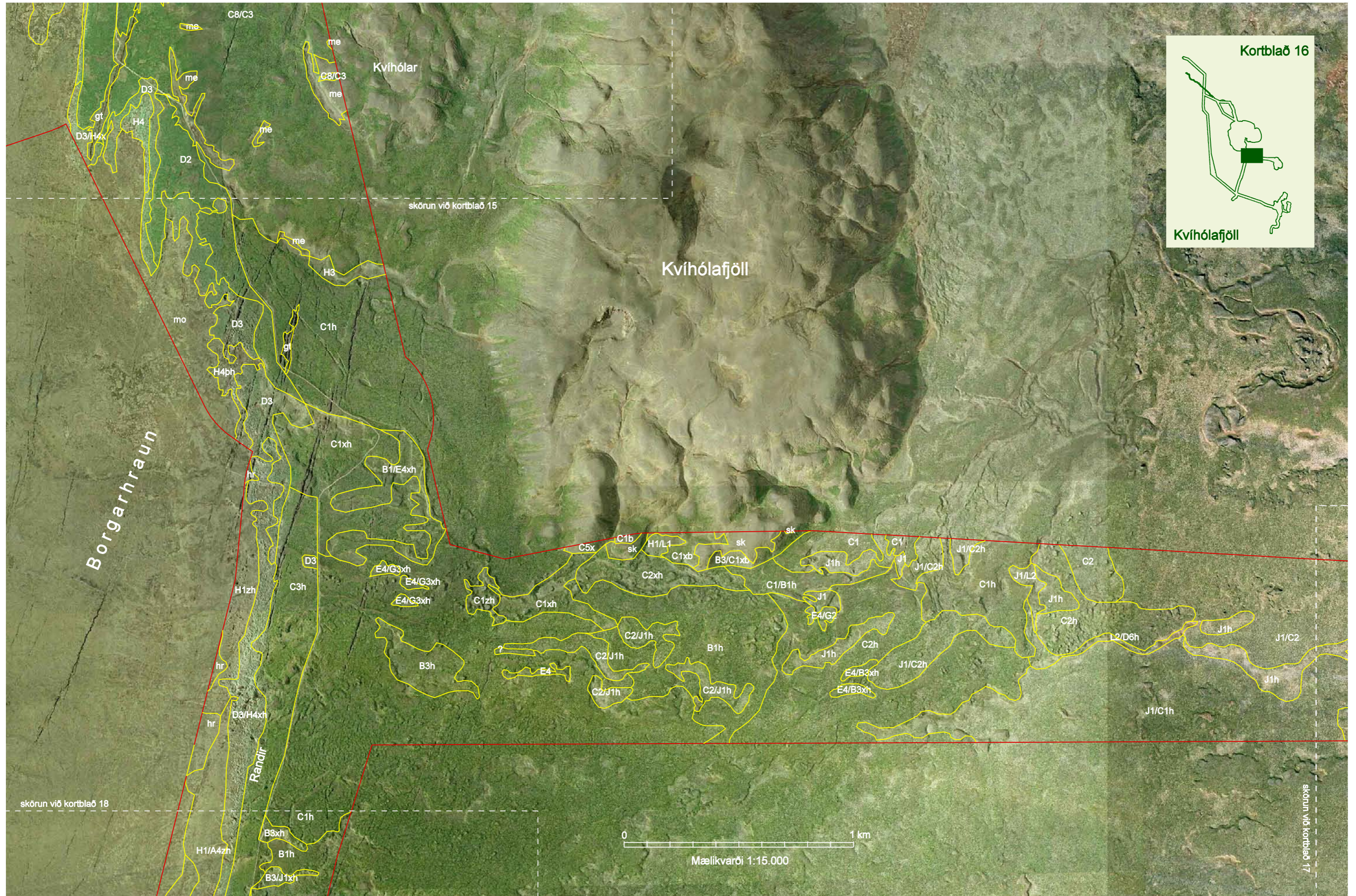
Bæjarfjall



0 1 km
Mælikvarði 1:15.000







Kortblað 16

Kvíhólafjöll

Borgarhraun

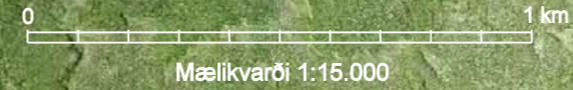
Kvíhólar

Kvíhólafjöll

skórun við kortblað 15

skórun við kortblað 18

skórun við kortblað 17



Randir

me

mo

me

me

C8/C3

D3

H4

D2

C8/C3

me

me

H3

C1h

C1xh

B1/E4xh

D3

C3h

E4/G3xh

E4/G3xh

E4/G3xh

C1zh

C1xh

C2/J1h

B3h

E4

C2/J1h

C2/J1h

B1h

C2/J1h

C5x

C1b

sk

H1/L1

C1xb

B3/C1xb

sk

C1

C1

J1

J1/C2h

J1/C2h

J1/L2

C1h

C2

J1h

J1h

C2h

L2/D6h

J1h

J1/C2

J1h

J1/C2h

E4/B3xh

E4/B3xh

J1/C2h

J1/C1h

J1h

J1h

J1h

J1h

J1h

J1h

J1h

J1h

J1h

J1h

J1h

J1h

J1h

J1h

J1h

J1h

J1h

J1h

J1h

J1h

J1h

J1h

J1h

J1h

J1h

J1h

J1h

J1h

J1h

J1h

J1h

J1h

J1h

J1h

J1h

J1h

J1h

J1h

J1h

J1h

J1h

J1h

J1h

J1h

J1h

J1h

J1h

J1h

J1h

J1h

J1h

J1h

J1h

J1h

J1h

J1h

J1h

J1h

J1h

J1h

J1h

J1h

J1h

J1h

J1h

J1h

J1h

J1h

J1h

J1h

J1h

J1h

J1h

J1h

J1h

J1h

J1h

J1h

J1h

J1h

J1h

J1h

J1h

J1h

J1h

J1h

J1h

J1h

J1h

J1h

J1h

J1h

J1h

J1h

J1h

J1h

J1h

J1h

J1h

J1h

J1h

J1h

J1h

J1h

J1h

J1h

J1h

J1h

J1h

J1h

J1h

J1h

J1h

J1h

J1h

J1h

J1h

J1h

J1h

J1h

J1h

J1h

J1h

J1h

J1h

J1h

J1h

J1h

J1h

J1h

J1h

J1h

J1h

J1h

J1h

J1h

J1h

J1h

J1h

J1h

J1h

J1h

J1h

J1h

J1h

J1h

J1h

J1h

J1h

J1h

J1h

J1h

J1h

J1h

J1h

J1h

J1h

J1h

J1h

J1h

J1h

J1h

J1h

J1h

J1h

J1h

J1h

J1h

J1h

J1h

J1h

J1h

J1h

J1h

J1h

J1h

J1h

J1h

J1h

J1h

J1h

J1h

J1h

J1h

J1h

J1h

J1h

J1h

J1h

J1h

J1h

J1h

J1h

J1h

J1h

J1h

J1h

J1h

J1h

J1h

J1h

J1h

J1h

J1h

J1h

J1h

J1h

J1h

J1h

J1h

J1h

J1h

J1h

J1h

J1h

J1h

J1h

J1h

J1h

J1h

J1h

J1h

J1h

J1h

J1h

J1h

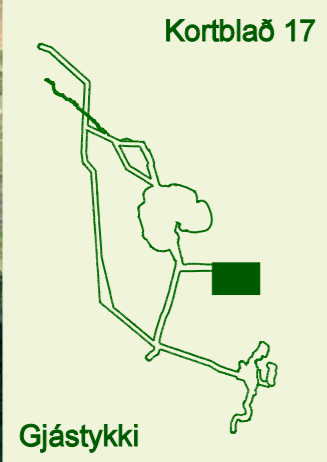
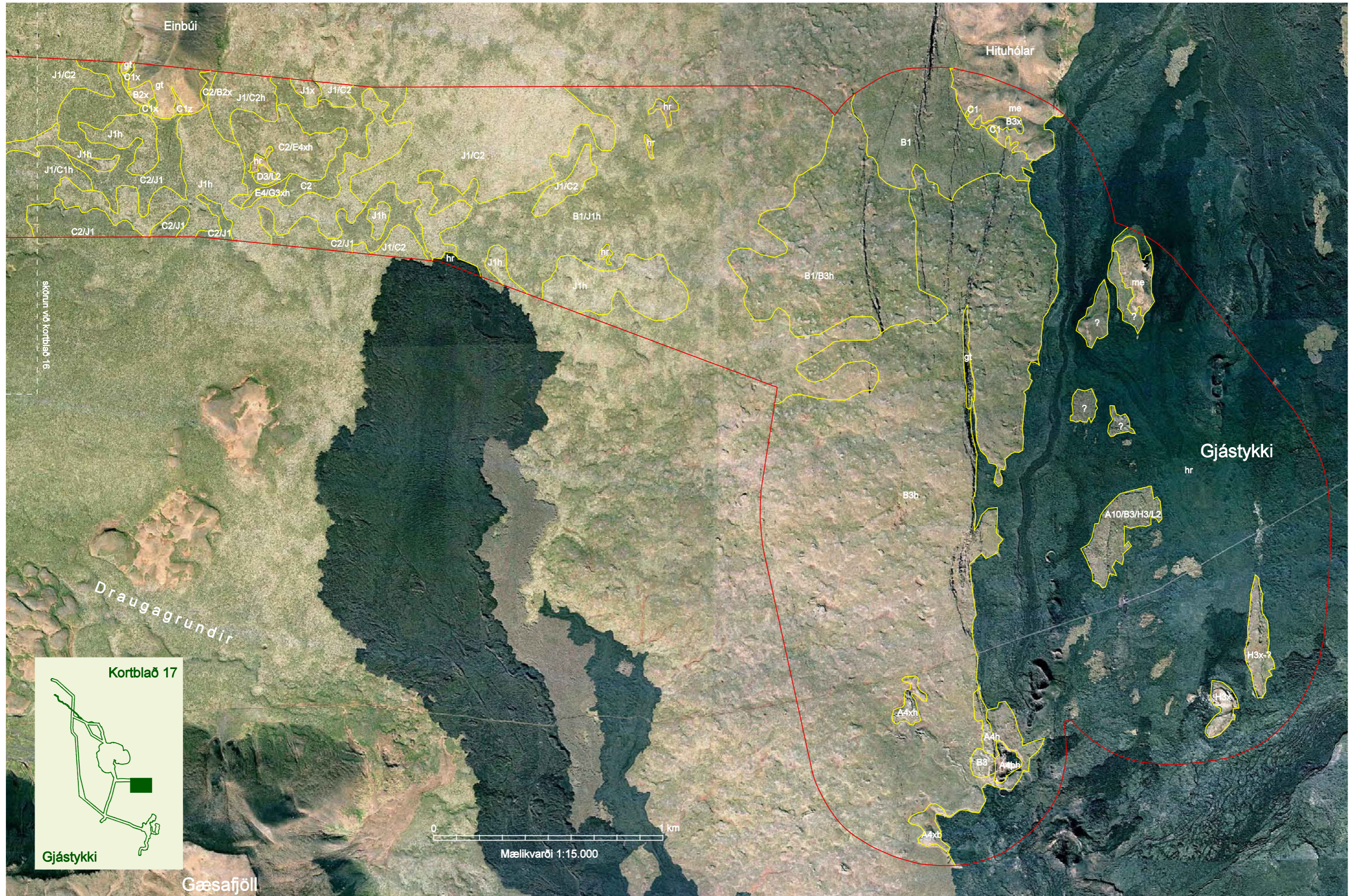
J1h

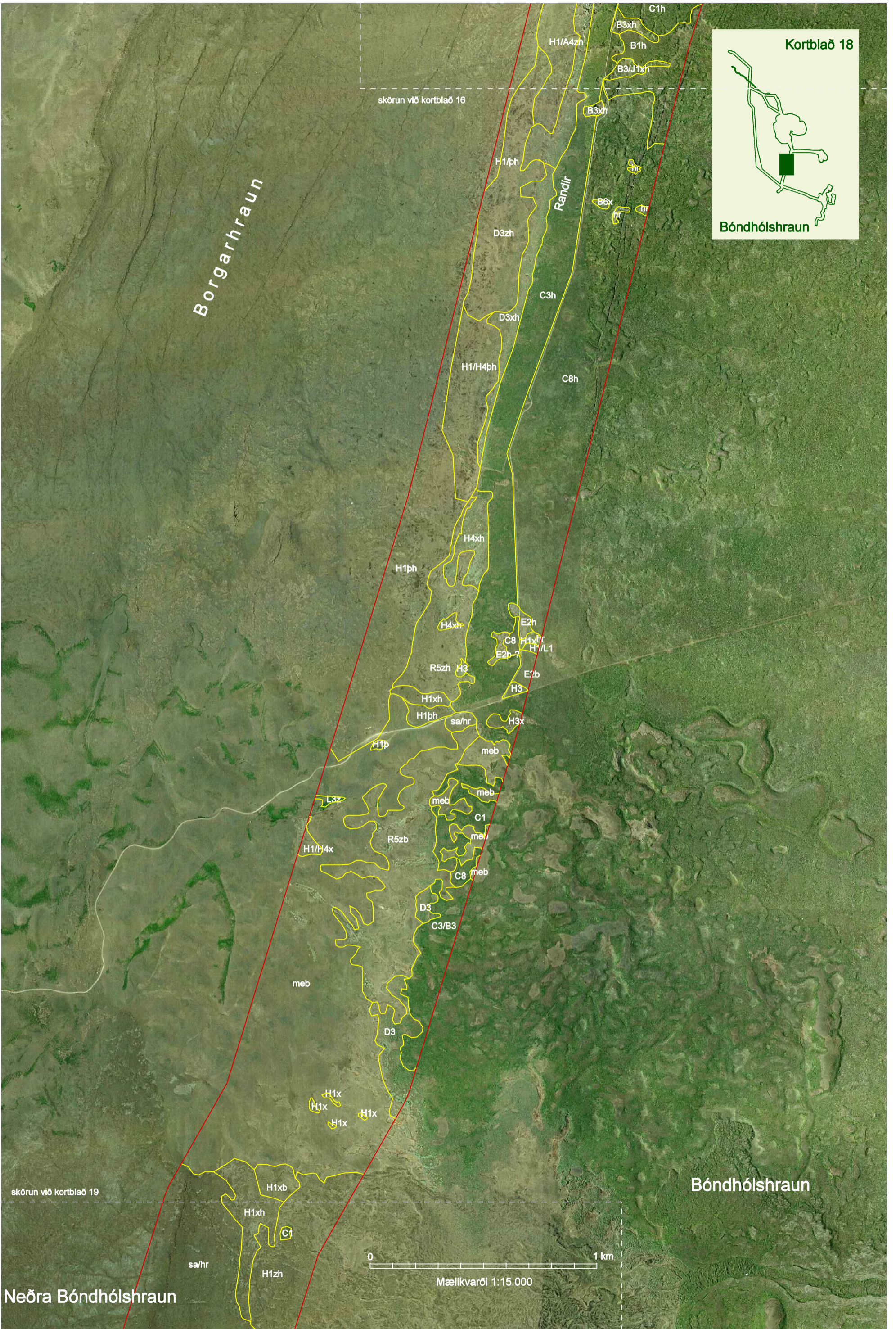
J1h

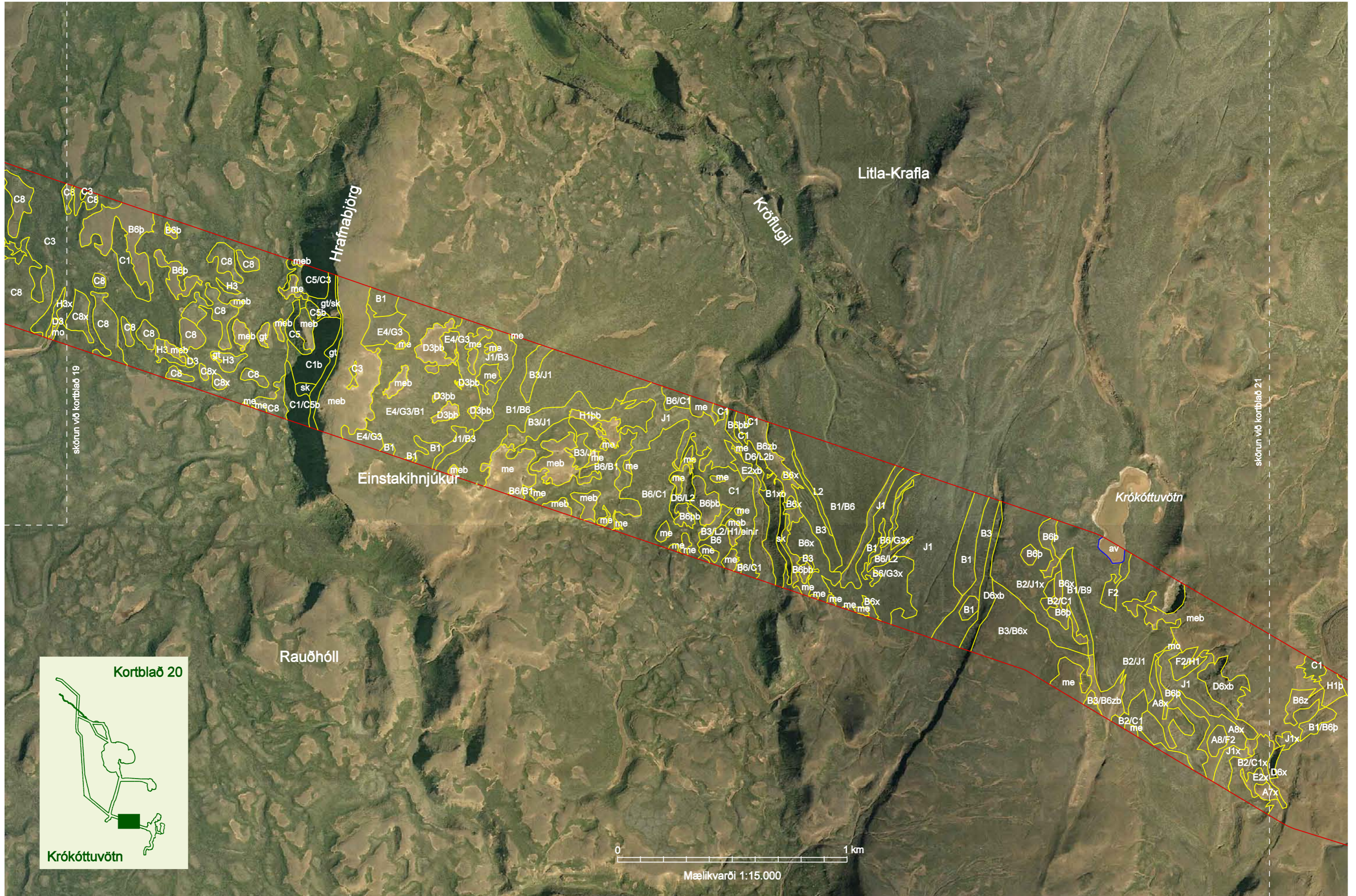
J1h

J1h

J1h







Litla-Krafla

Kröflugil

Hrafnabjörg

Einstakihnjúkur

Rauðhóll

Krókottuvötn

Kortblað 20

Krókottuvötn

0 1 km

Mælikvarði 1:15.000

